

Roční zpráva o činnosti Týmu kvality péče

Obsah:

1. Sledování indikátorů kvality péče:.....	2
Pády	2
Dekubity	3
Stížnosti	3
Spokojenost pacientů a personálu.....	4
2. Nežádoucí události.....	5

1. Sledování indikátorů kvality péče:

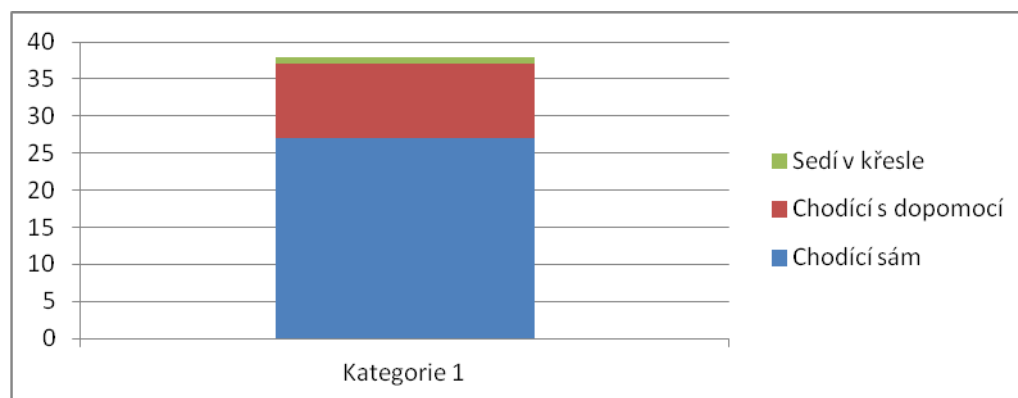
Pády

Průměrný věk pacientů, u kterých došlo k pádu je 58,20 let. Indikátor kvality 0,65 (podíl zranění na 1000 ošetřovacích dnů).

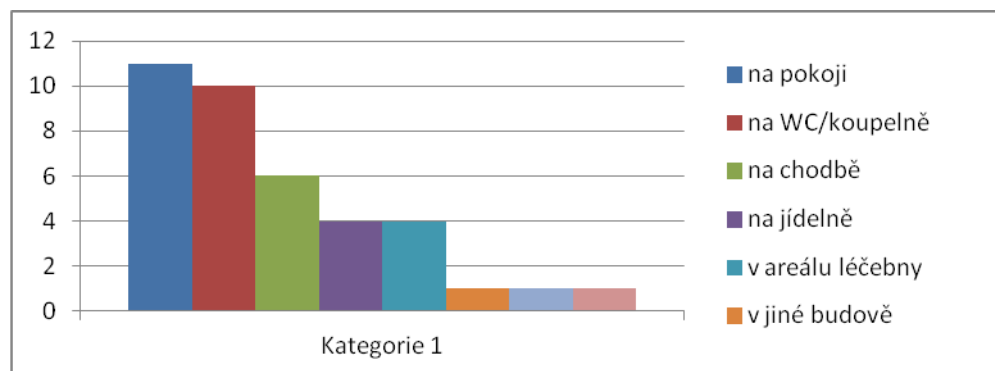
Stanice	Počet pádů	LZ	STZ	TZ	N
Celkem	38	29	4	0	2
M 1	3	2	0	0	0
M2	7	7	0	0	0
GM	11	8	3	0	0
GŽ	14	10	1	0	1
Ž	3	2	0	0	1

Legenda: LZ – počet lehkých zranění, STZ – středně těžká zranění, TZ – těžká zranění, N – položka zranění nebyla vyplněna.

Graf č. 1 Pohyblivost pacienta před pádem



Graf č. 2 Místo pádu



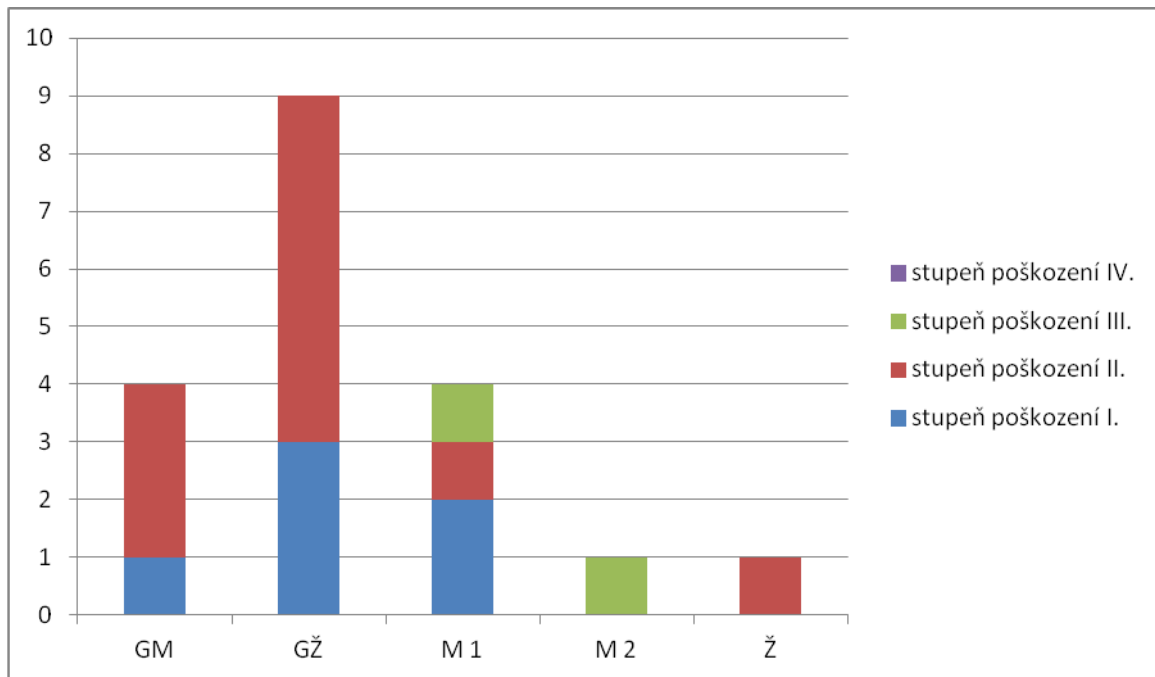
Nápravná opatření – nakoupení vhodné obuvi, zejména pro geronto pacienty. Používání protiskluzových rohoží v koupelnách.

Dekubity

Hodnota ukazatele je 2, 16. Celkem bylo zaznamenáno 29 dekubitů, z toho 10 dekubitů vzniklo mimo léčebnu. Hodnoty však nemusí být přesné, mohlo zde dojít k selhání lidského faktoru ve smyslu vyplňování hlášení o dekubitech.

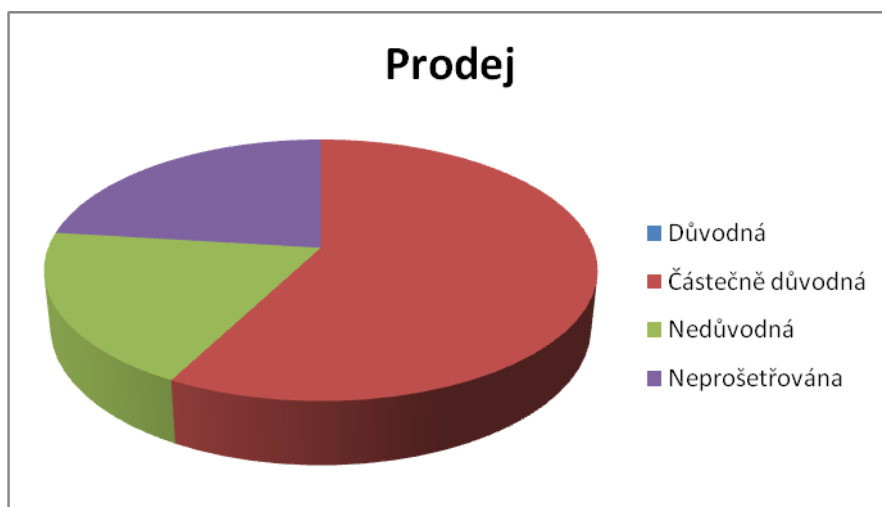
Nápravná opatření – MK bude o každém nově vzniklém dekubitu informována a bude provádět zaškolení o vyplňování hlášení této problematiky.

Graf č. 3 Vznik podle stanic – stupně poškození



Stížnosti

V roce 2011 bylo podáno 5 stížností.



Spokojenost pacientů a personálu

Spokojenost pacientů a personálu je vyhodnocována dle platné směrnice PLP3SM007
Hodnocení spokojenosti pacientů a personálu.

V hodnocení spokojenosti pacientů byla zaznamenána pouze nespokojenost se stravou, tyto připomínky se vždy řeší na poradě Nutriční komise.

Spokojenost personálu v roce 2011:

Bylo distribuováno 127 dotazníků, návratnost byla 30, 70%. Návratnost nesplnila požadavek směrnice. Spokojenost byla hodnocena kladně, pouze 6 otázek bylo hodnoceno záporně a 2 otázky vztahující se ke komunikaci byly hodnoceny záporně.

Návrhy zaměstnanců:

Kamerový systém na stanici GŽ?

Posílení služby o pracovníci 8 h?

Zveřejnit výsledky spokojenosti personálu za celou organizaci.

Pořádání 4 hod. seminářů - alespoň 1 x ročně - na tyto semináře musíme dojíždět do jiných - vzdálených míst (Žatec, Most)

V rozpočtu organizace počítat s obnovou některých invalidních vozíků a antidekubitních pomůcek.

Zakoupení televizoru na GŽ s větší obrazovkou.

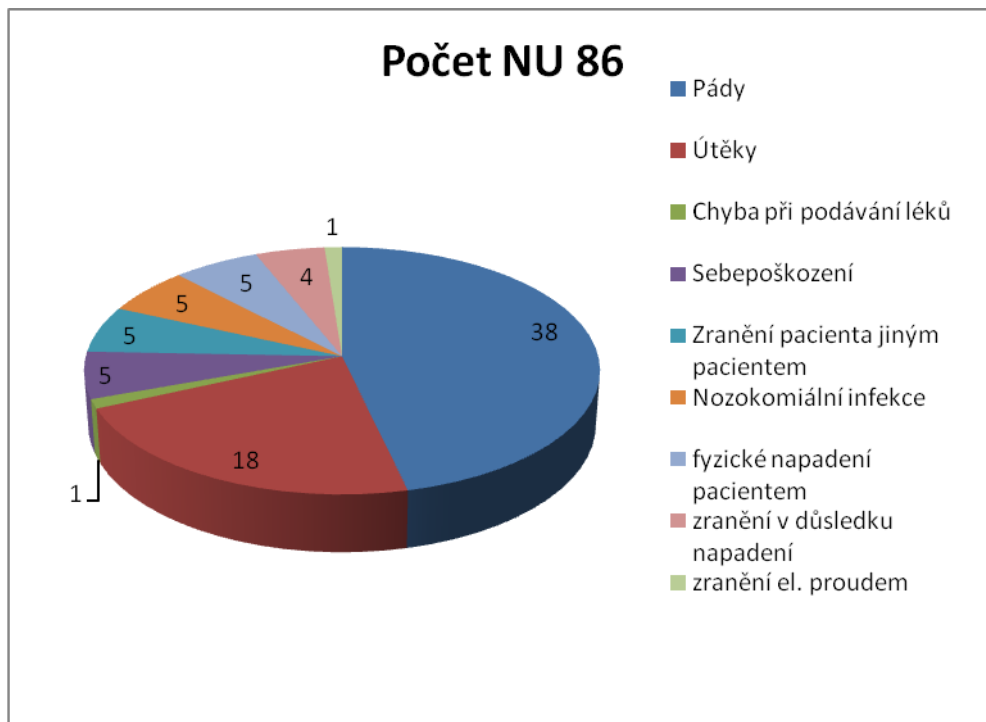
Nápravná opatření:

Vedení a celý kolektiv PLP by měl přispívat k lepší komunikaci mezi všemi pracovníky.

Vedení zajistí dostatečnou informovanost personálu o celkovém dění v PLP prostřednictvím seminářů, zápisů z porad a osobním kontaktem.

2. Nežádoucí události

Celkem bylo nahlášeno 86 nežádoucích událostí



Byly naplněny všechny stanovené úkoly plánované na rok 2011 dle kontinuálního zvyšování kvality péče na rok 2011.

Zpracovala: Bc. Iva Kašpárková