

Vyhodnocení dotazníku spokojenosti personálu za rok 2012

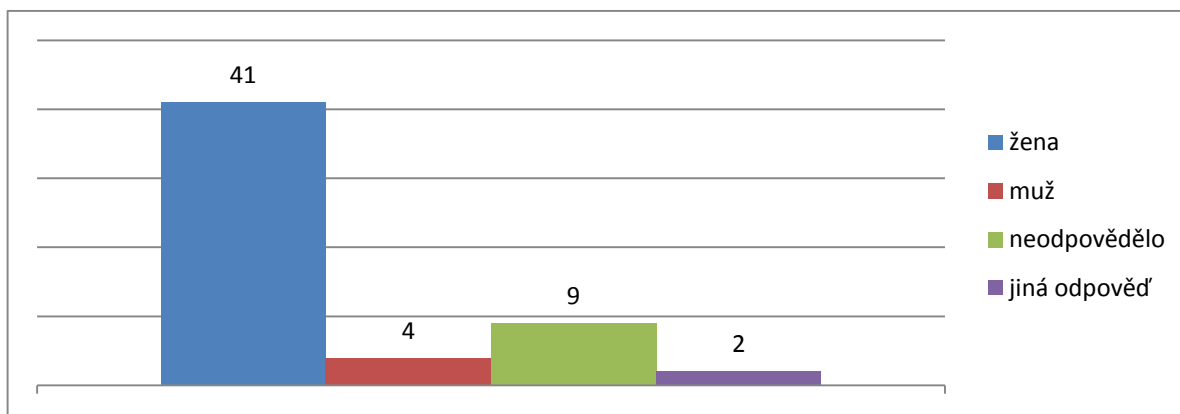
Dotazníků rozdáno celkem: 123

Dotazníků odevzdáno celkem: 56

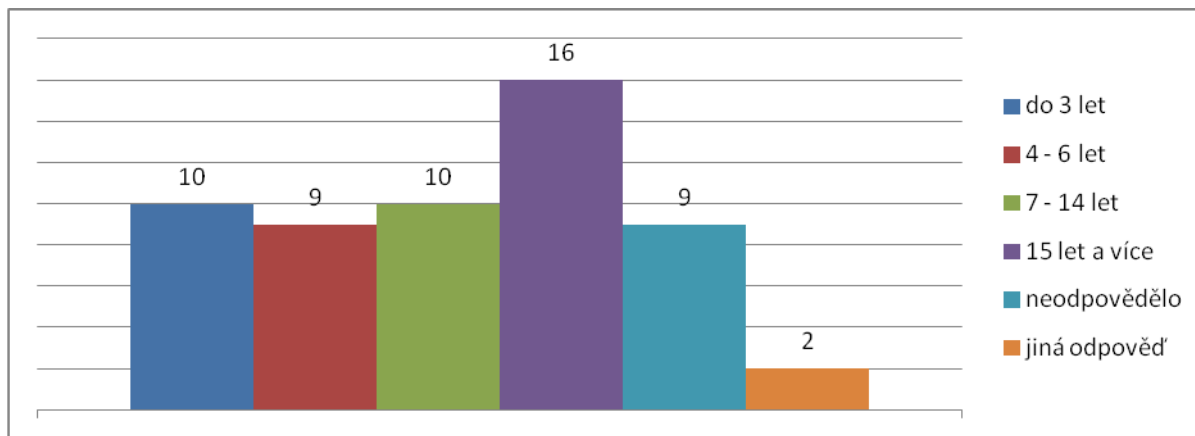
Vyjádření v procentech: 45,52%

I. Obecná část

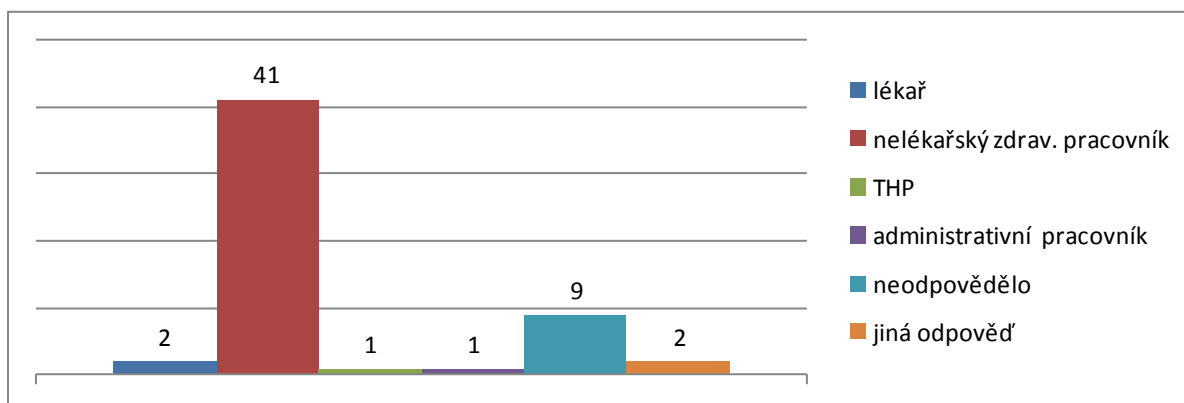
Jste:



Délka Vašeho zaměstnání v PLP:

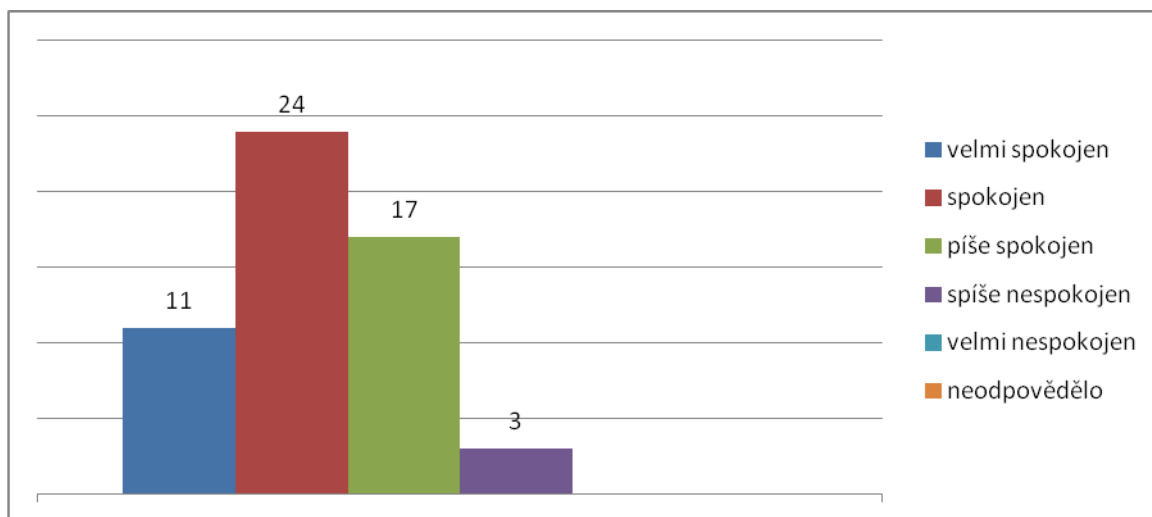


Jaké je Vaše pracovní zařazení v PLP:

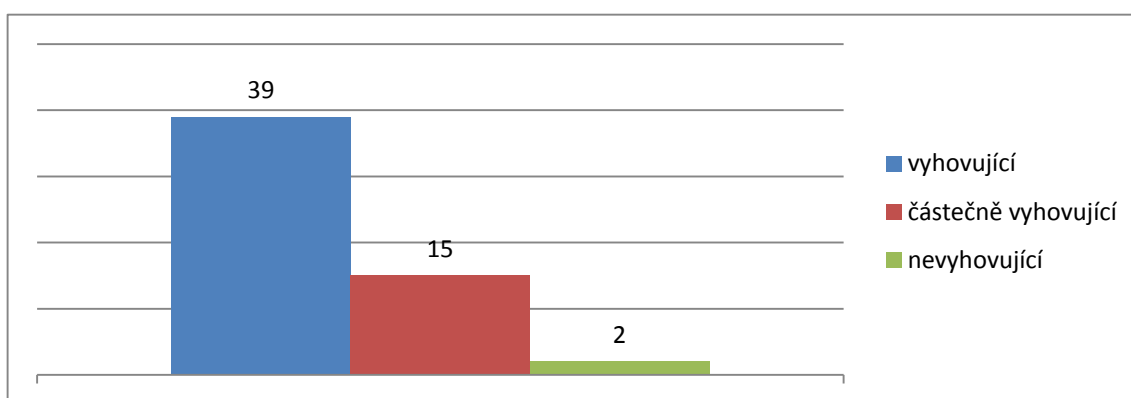


II. Pracovní podmínky/technická vybavenost:

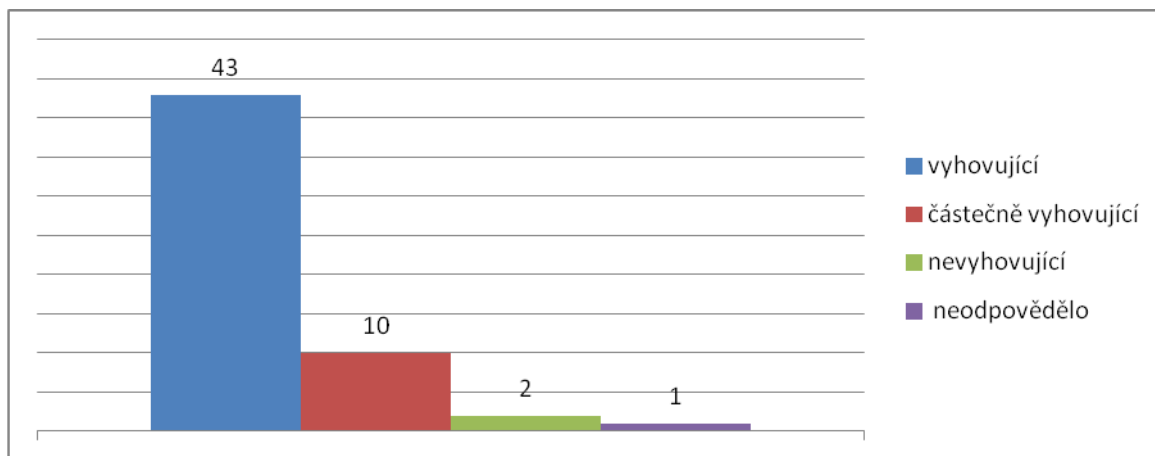
Jak jste celkově spokojen/a se svým zaměstnáním v léčebně:



Jak hodnotíte své pracovní prostředí:

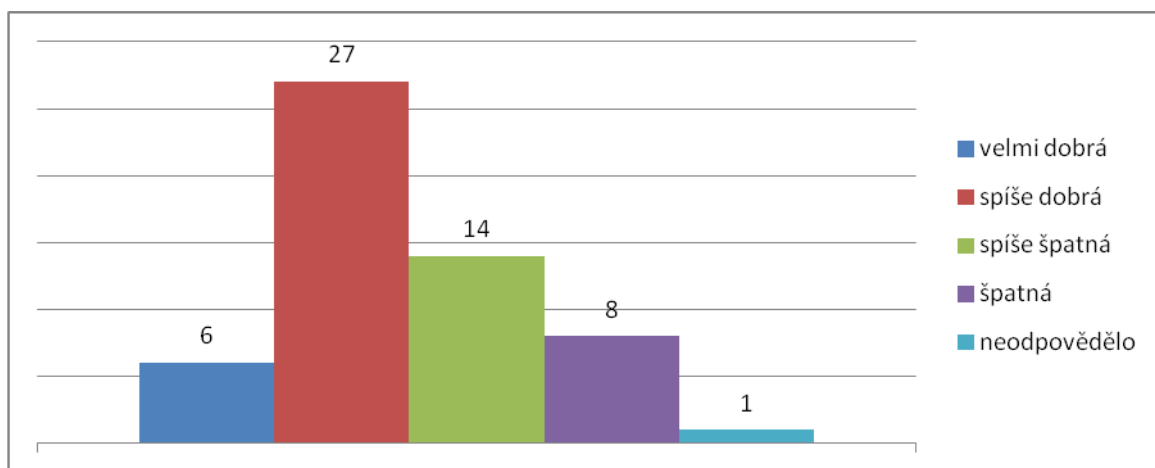


Jak jste spokojen/a s pomůckami a technickým vybavením pracoviště v souvislosti s výkonem své profese:

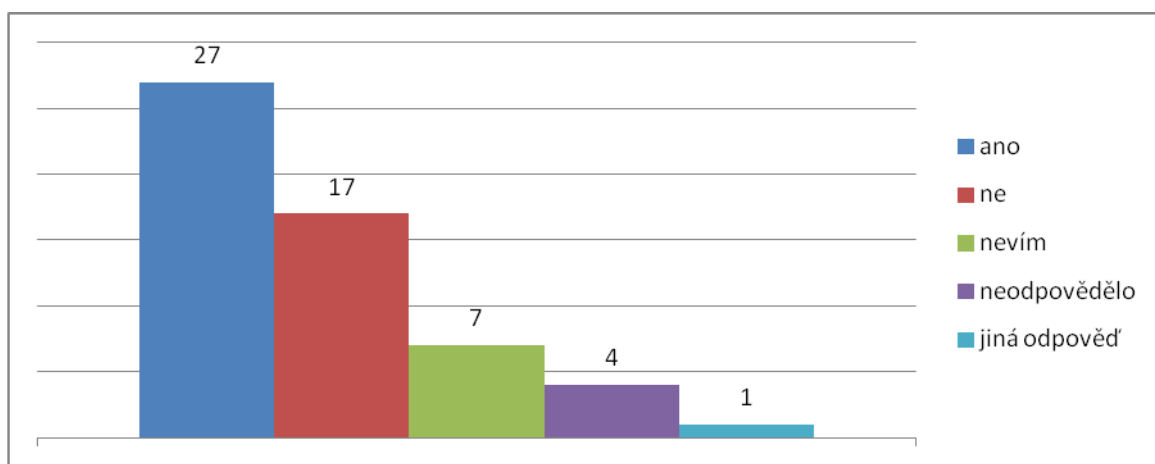


III. Komunikace:

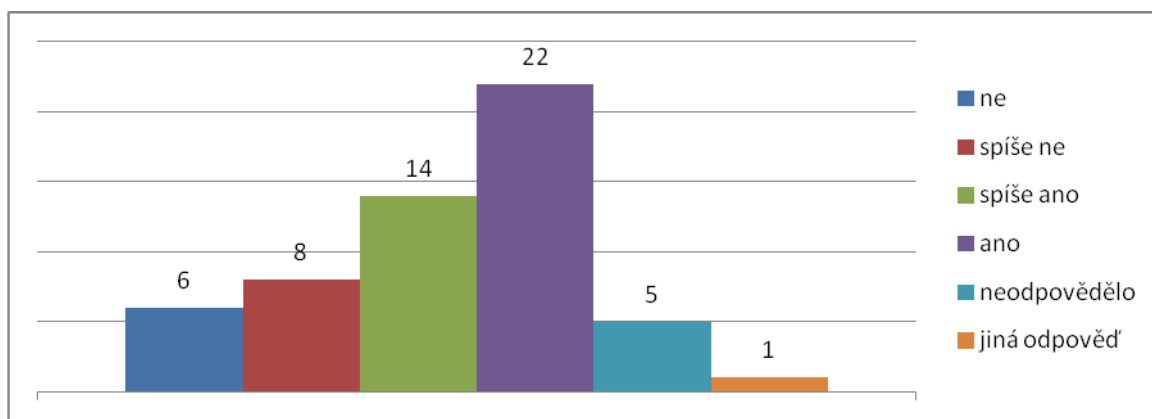
Jaká dle Vašeho názoru celková interpersonální atmosféra na vašem pracovišti:



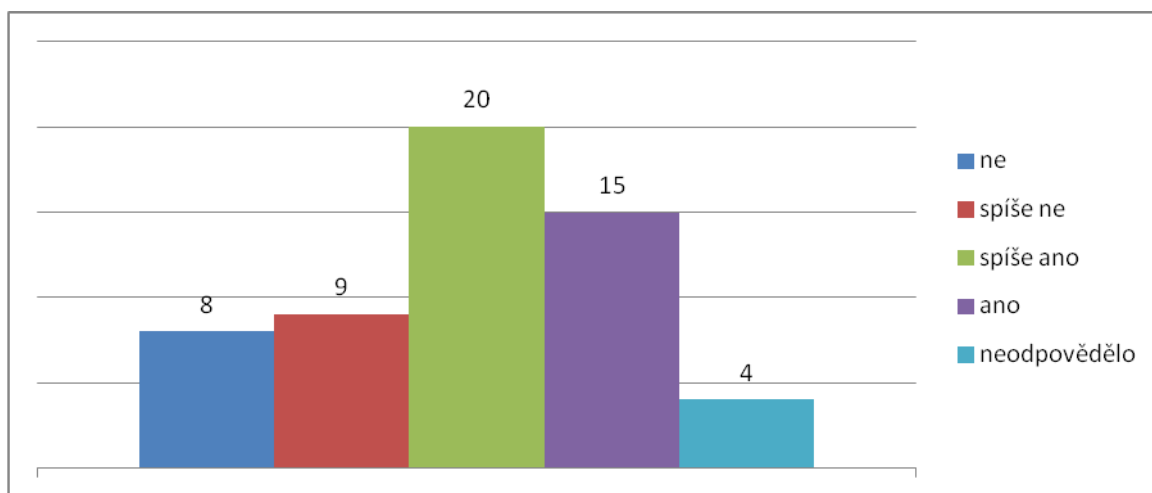
Zohledňuje vedení na vašem pracovišti připomínky podřízených:



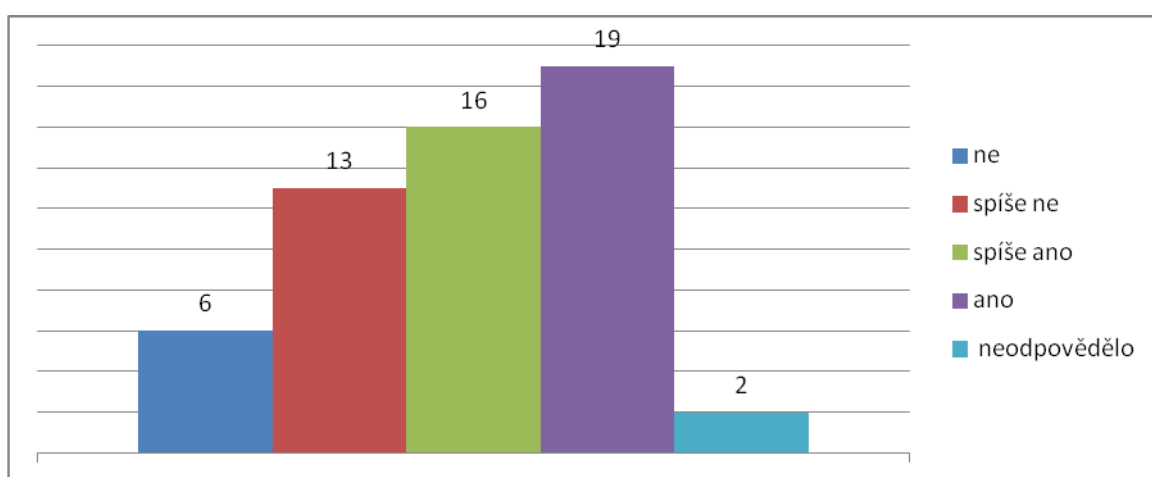
Konzultuje s Vámi nadřízený rozhodnutí, která se Vás týkají:



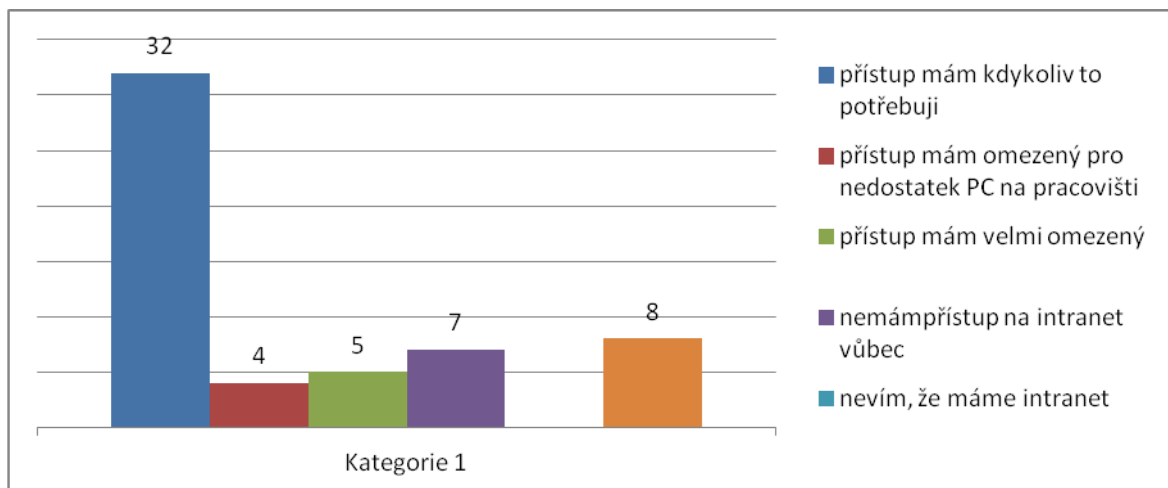
Máte pocit, že Váš nadřízený věnuje dostatečnou pozornost řešení vašich pracovních problémů:



Jste dostatečně informován/a o dění v PLP:

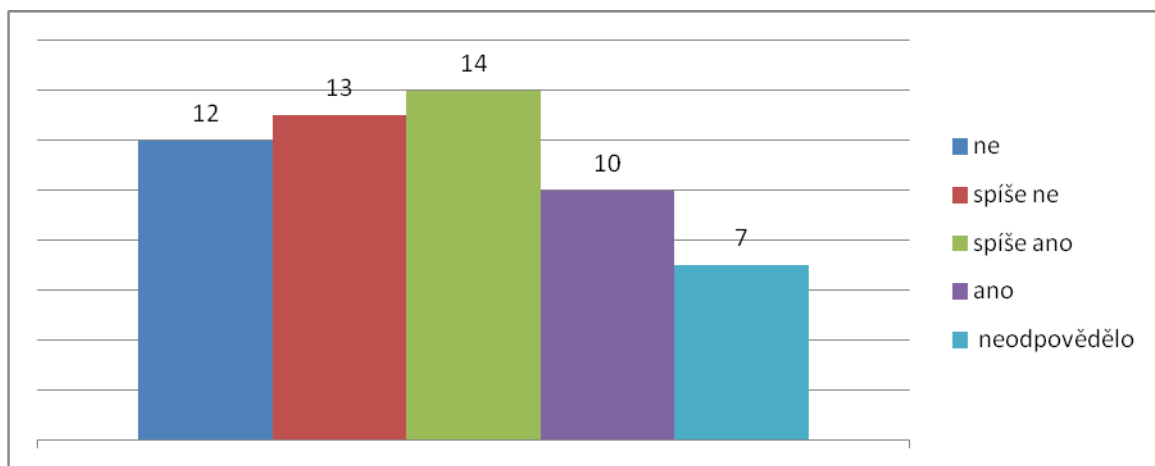


Máte přístup na intranet PLP:

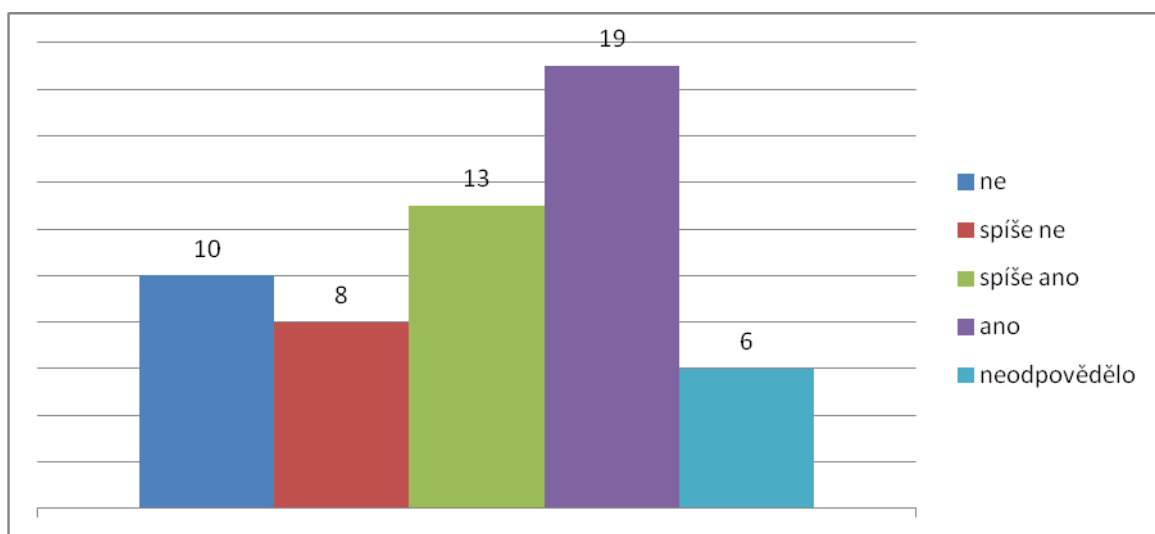


IV. Vzdělání a rozvoj:

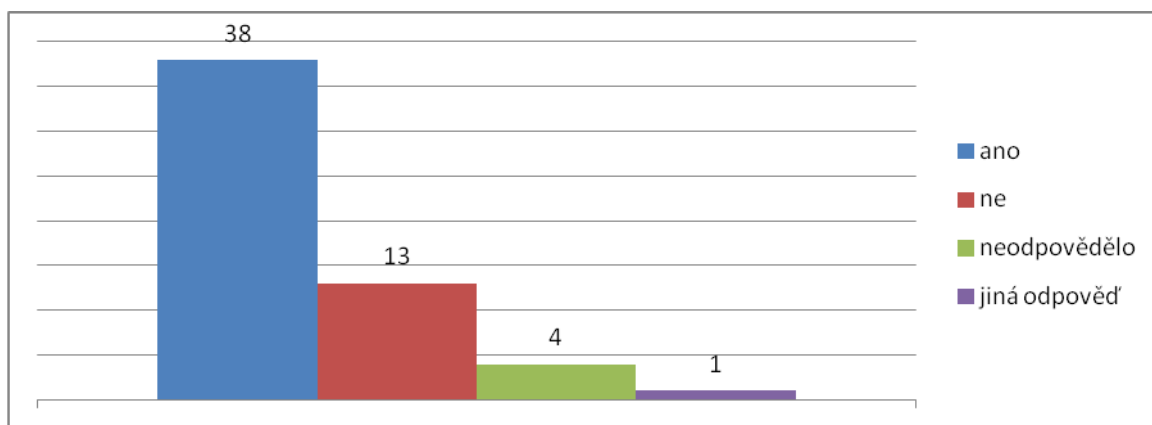
Využíváte aktivně pro získávání informací intranet:



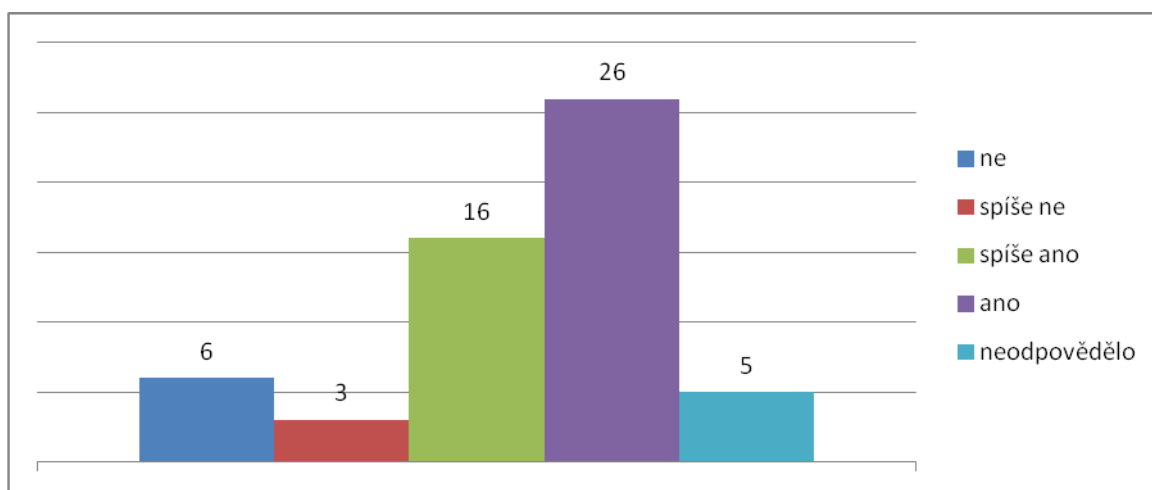
Využíváte aktivně pro získávání informací (i mimo ni) internet:



Máte zájem zvyšovat si svou kvalifikaci:

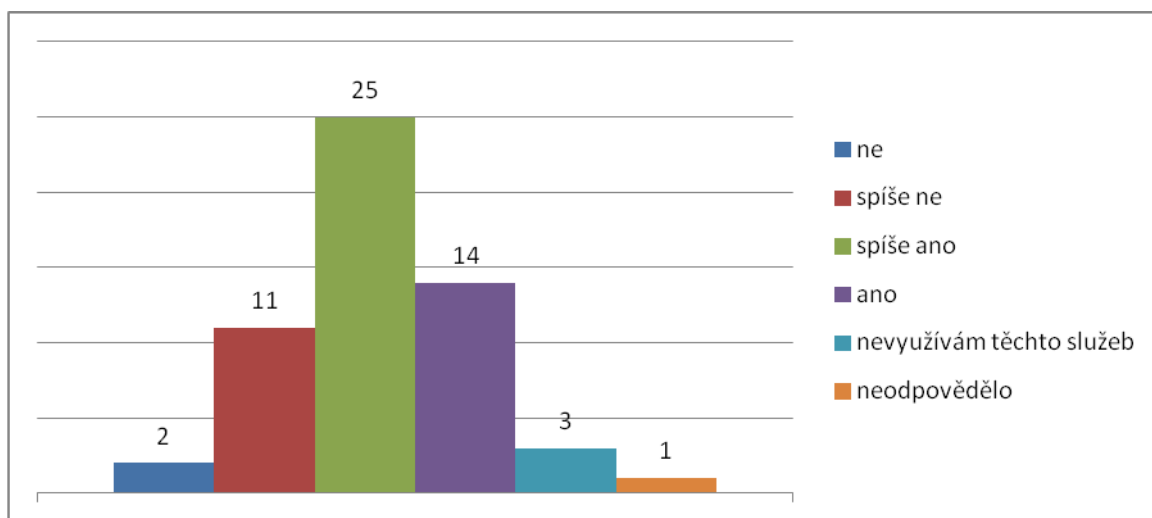


Máte možnost zvyšovat si svou kvalifikaci:

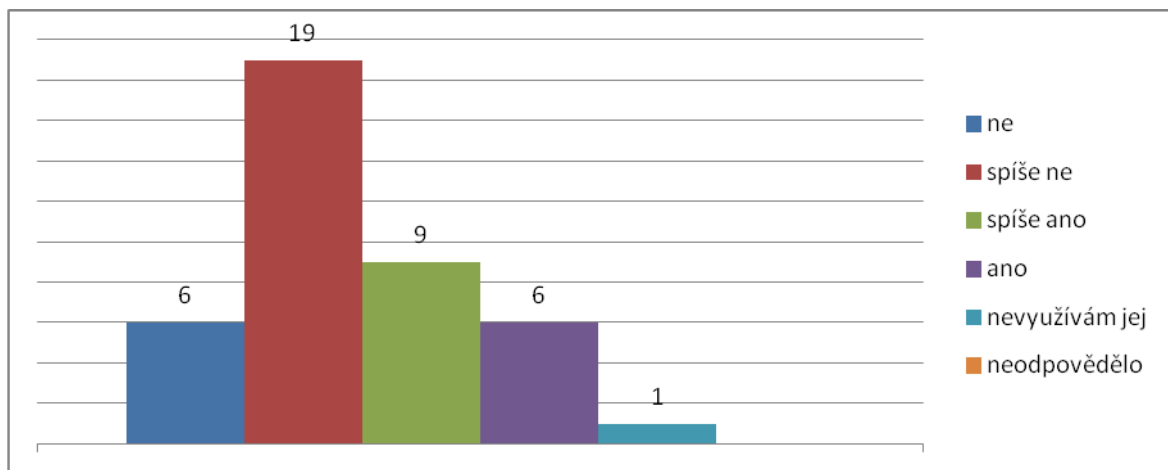


V. Služby

Jste spokojen/a se službami stravovacího provozu:



Jak jste spokojeni s nabídkou kiosku:



Volná sdělení:

Volná sdělení od zaměstnanců nejsou graficky znázorněna z důvodu, že sdělení bylo vždy prezentováno jednou osobou.

Na základě volných sdělení bude vedení PLP jednotlivě stanovovat nápravná opatření či jednání na úrovni s konkrétními pracovníky.

Navrhované změny týkající se technického provozu/vybavení PLP budou projednány a bude s nimi počítáno na rok 2013.